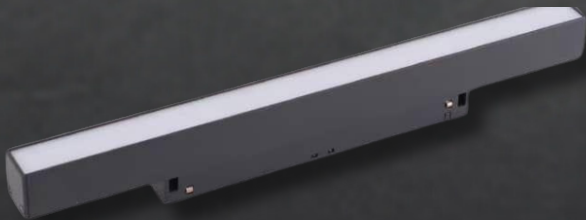
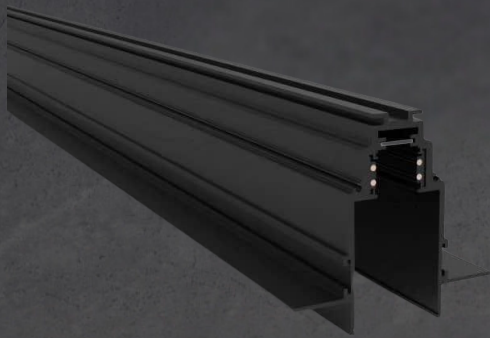
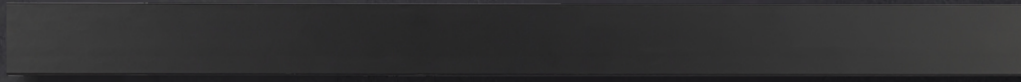




PRODUCT CATALOG

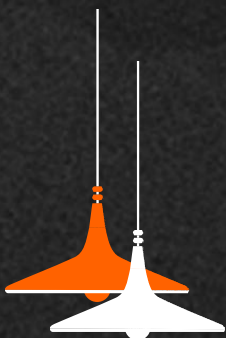
YEAR 2023



RAINBOW

2023

TLG LIGHTING



LIGHTING MODERN
NOW ITS TIME TO SHINE



TLG LIGHTING

02



LIGHTING MODERN

NOW ITS TIME TO SHINE

MULTI TRACK SYSTEM

تنوعی از محصولات تنها با یک سیستم

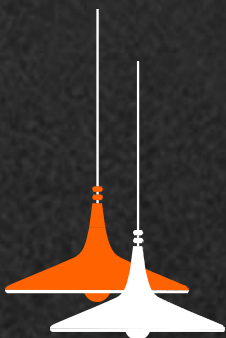
چراغ های مگنتی ال ای دی یکی از بروزترین سیستم های روشنایی است . ولتاژ کاری در کل طول مسیر ریل ۴۸ ولت جریان مستقیم است که نسبت به سیستم های متداول با جریان متناوب ۲۲۰ ولت بسیار امن است . چراغ های مورد استفاده در این سیستم مانند چراغهای خطی ، چراغ های موضعی و ... با نیروی مغناطیسی و ساختار مکانیکی روی ریل ثابت می شوند و به راحتی میتوان آن ها را درون ریل حرکت داد . این سیستم قابلیت به صورت توکار داخل سقف کاذب مانند سقف های کناف ، به صورت روکار و آویز را دارد . این ویژگی سیستم چراغ های مگنت یا مولتی ترک برای فضاهای مسکونی ، اداری ، فروشگاههای ، هتل ها ، موزه ها ، گالری های هنری و ... مناسب می کند .

RAINBOW_LIGHTING_2020



03

TLG LIGHTING



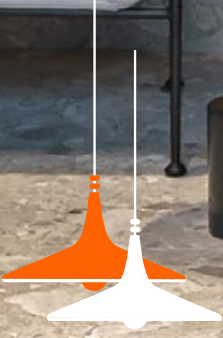
LIGHTING MODERN
NOW ITS TIME TO SHINE

EASY-TO-INSTALL



04

TLG LIGHTING



LIGHTING MODERN
NOW ITS TIME TO SHINE

04



MULTI TRACK SYSTEM

چراغ های مولتی ترک

چراغ های مگنتی به ۳ حالت کلی نصب می شوند .

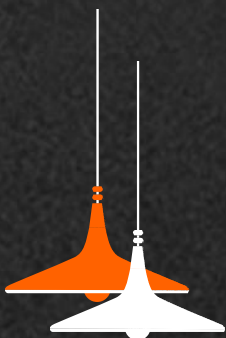
نصب به صورت توکار : داخل شیاف سقف کاذب (کناف) و یا دیوار : در این حالت بر اساس ابعاد چراغ که از قبل مشخص شده است شیاف در سقف یا دیوار تعبیه شده و با استفاده از تجهیزات اختصاصی به فرم توکار نصب می شود .

نصب به صورت روکار : این حالت برای هنگامی است که سقف کاذب نداریم .

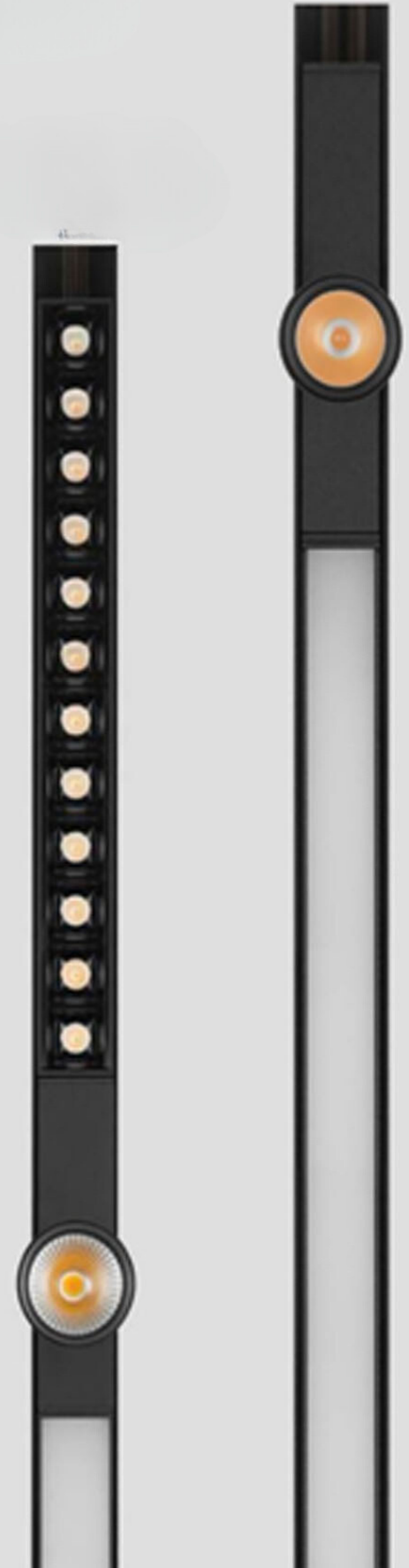
نصب به صورت آویز : این راهکار نصب برای هنگامی که ارتفاع سقف ، بیش از استاندارد فضاهای مسکونی یا تجاری باشند پیشنهاد می شود . تجهیزات آویز با قابلیت تنظیم دلخواه کل سیستم های مولتی ترک را به صورت معلق ثابت نگه می دارد .

05

TLG LIGHTING



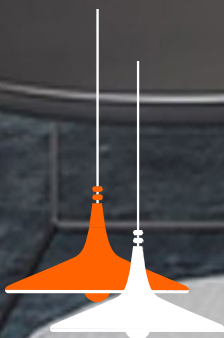
LIGHTING MODERN
NOW ITS TIME TO SHINE



MAGNETIC.

06

TLG LIGHTING



LIGHTING MODERN
NOW ITS TIME TO SHINE

06

MULTI TRACK SYSTEM

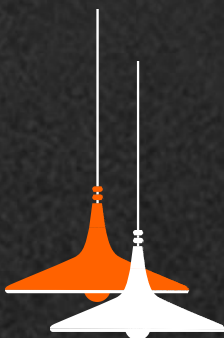
ویژگی های چراغ های مگنتی

چراغ های مگنتی (مولتی ترک) ویژگی جابجایی راحت بر اساس چیدمان متفاوت مبلمان را دارند . این جابجایی بسیار راحت است .
اتصال چراغ به ریل با استفاده از نیروی مغناطیسی و به راحتی توسط کاربر انجام می شود . ولتاژ کاری چراغ ۴۸ ولت جریان ثابت است که از نظر ایمنی کاربر بسیار مناسب خواهد بود . طرح مینیمال و مدرن این چراغ به سرعت آن را برای طراحان معماری و کارفرمایان پروژه ها محبوب کرده است .
چراغ های متفاوت مانند چراغ های خطی ، چراغ های موضعی ، چراغ های نقطه ای و ... باعث می شود تا سیستم یکپارچه ای از روشنایی با انواع چراغ های متفاوت داشته باشیم .



07

TLG LIGHTING



LIGHTING MODERN
NOW ITS TIME TO SHINE

08

TLG LIGHTING



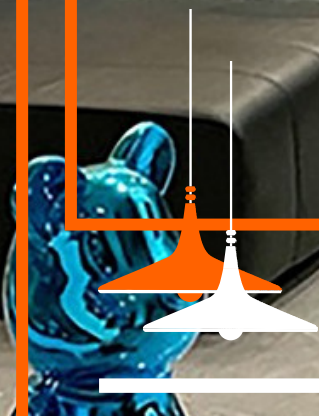
LIGHTING MODERN
NOW ITS TIME TO SHINE





09

TLG LIGHTING



**LIGHTING MODERN
NOW ITS TIME TO SHINE**

VARIATION OF MODULES



چراغ موضعی

برای نورپردازی تاکیدی مانند نورپردازی یک تابلو یا نورپردازی یک جسم ۳ بعدی این چراغ ها گزینه مناسبی خواهد بود .

چراغ خطی

کاربری این چراغ برای تامین نور عمومی فضا است این چراغ برای بخش های که نور یکنواخت نیاز داریم مانند فضای کار یک محیط اداری گزینه مناسبی خواهد بود .

چراغ نقطه ای

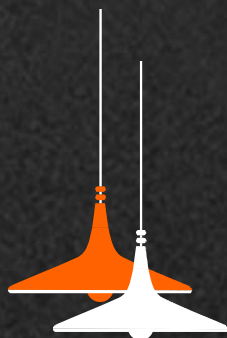
برای تامین نور بخش هایی از فضا که نیاز به نور با تاکید بیشتر و الگوی نور داریم این چراغ گزینه مناسبی خواهد بود .

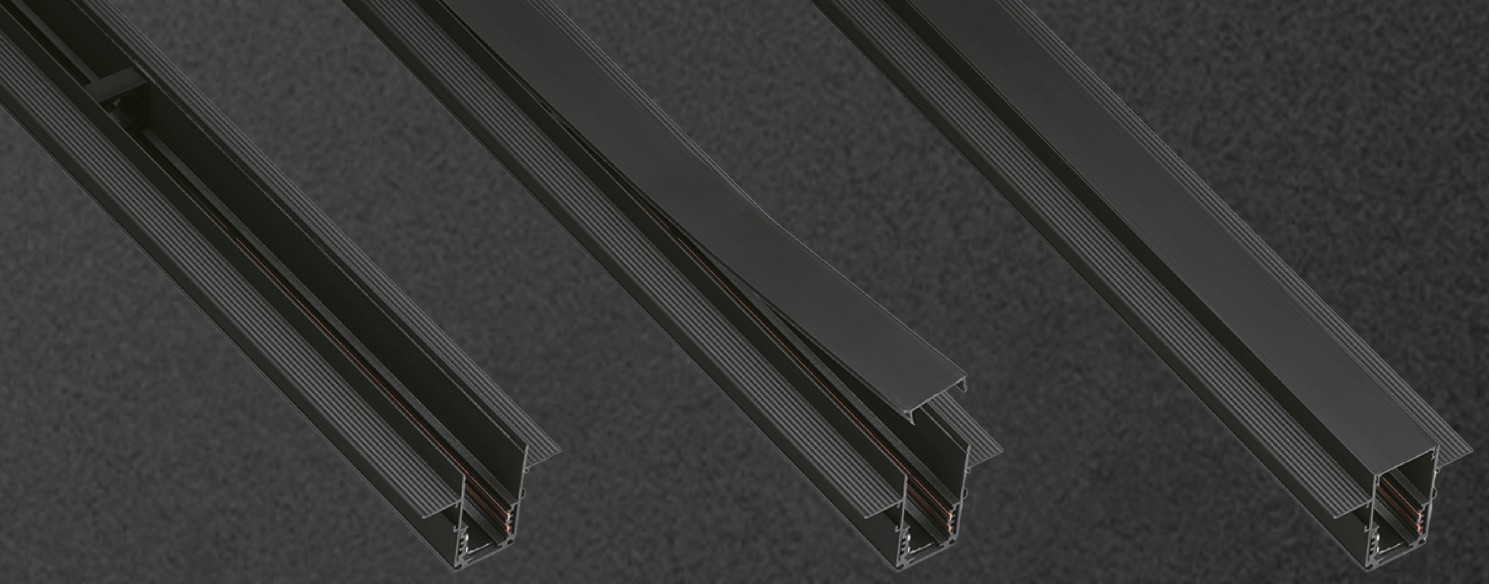
چراغ نقطه ای متحرک

برای تامین نور بخش از فضا که نیاز به نور با تاکید بیشتر و الگوی نور داریم و یا برای نورپردازی اشیاء ۳ بعدی یا تابلوها این چراغ گزینه مناسبی خواهد بود .

چراغ خطی متحرک

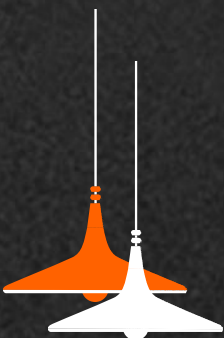
کاربری این چراغ برای تامین نور عمومی فضا است پخش نور به صورت یکنواخت انجام می شود قابلیت تنطسم زاویه چراغ باعث می شود تا محدوده بزرگتری را بتوان با این چراغ تحت پوشش قرار داد .

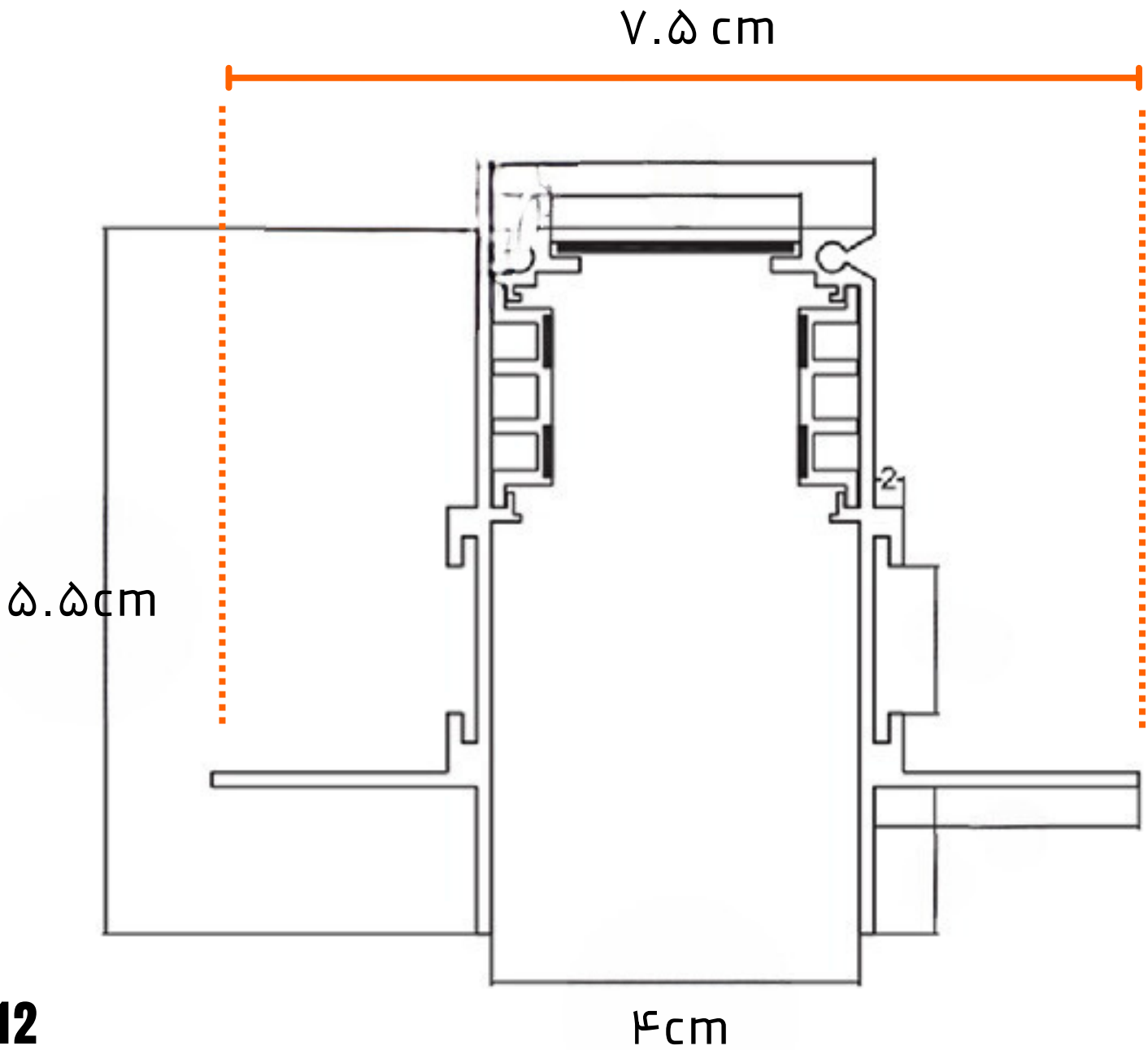




ریل مگنت توکار عرض ۴ سانت

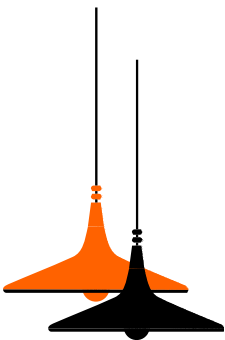
ریل از جنس آلومینیوم آکستروود با پوشش رنگ الکترواستاتیک مشکی مات است .
نوع اتصال چراغ های مختلف روی ریل بر اساس نیروی مغناطیسی است (علت نامگذاری همین سیستم این مورد است) .
طول ریل توکار مگنتی ۲ متر و برش کناف ۴ سانتیمتر
طراحی ریل توکار بصورت بدون لبه است . این طراحی بر اساس نصب برای سقف کاذب (کناف و راییتس و ..) در نظر گرفته شده است . اتصالات به صورت مستقیم و زوایای روی سقف و اتصالات مختلف سقف و دیوار ، محدودیت های اجرایی برای طراحی های مختلف را از بین برده است .





12

TLG LIGHTING

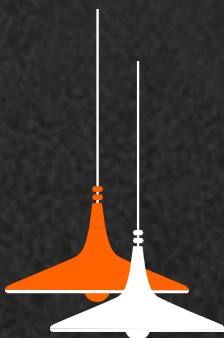


**LIGHTING MODERN
NOW ITS TIME TO SHINE**

روش نصب چراغ های مگنتی (مولتی ترک)

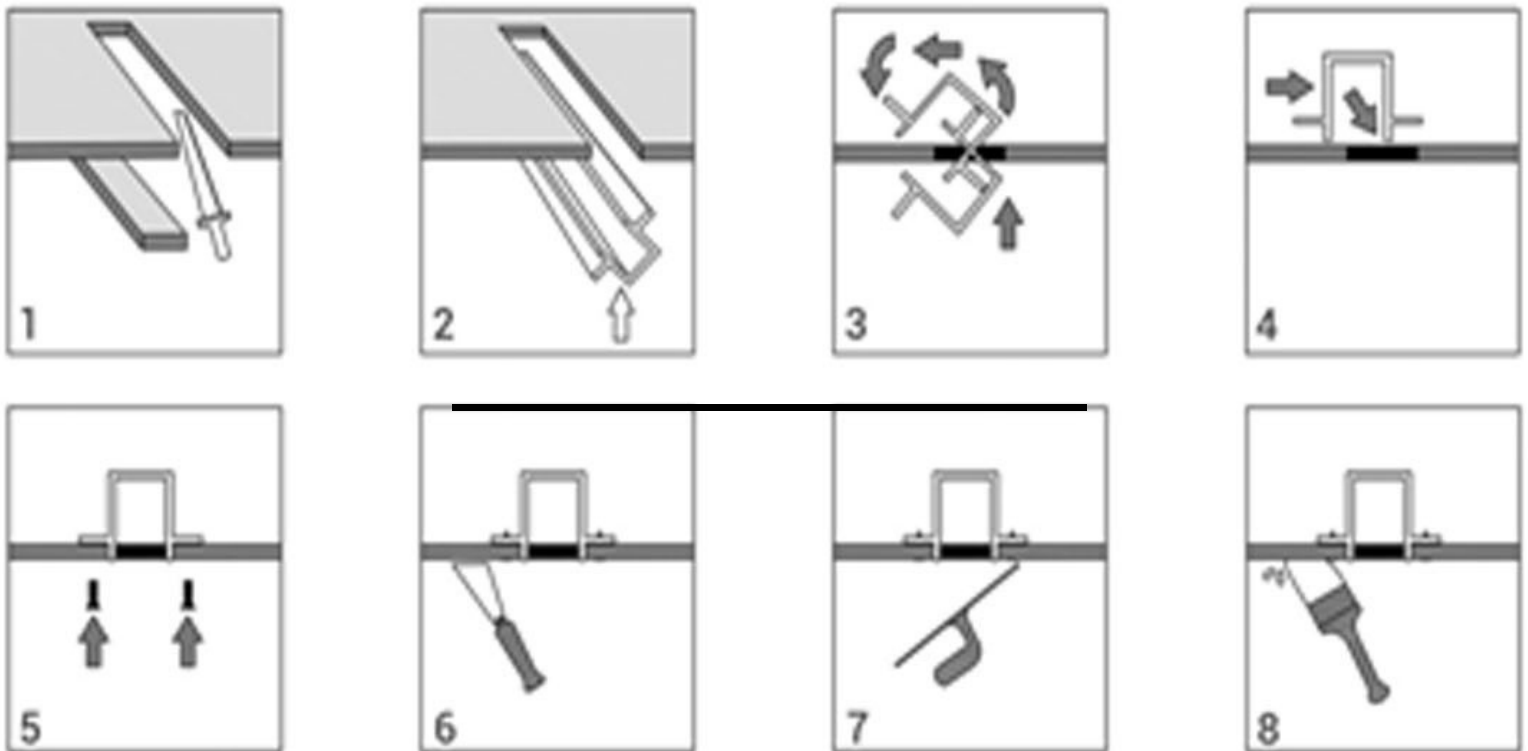
روش اول:

- ۱- ابتدا در سقف کاذب (کناف) شیاری به عرض ۵ سانتیمتر ایجاد می کنیم .
 - ۲ - ۳ - پروفیل مگنت توکار را به صورت دورانی مطابق شکل صفحه بعدی داخل حفره ای که تعبیه شده قرار می دهیم (مطابق طرحی که زده شده)
 - ۴ - پروفیل را در جای صحیح آن قرار می دهیم .
 - ۵ - گچ برگ سقف کاذب را به پروفیل پیچ می کنیم .
 - ۶ - ۷ - کنار پروفیل را با بتونه پر می کنیم و همسطح با بقیه سقف به صورت یک دست ماستیک آنرا اجرا می کنیم .
 - ۸ - مطابق با همه بخش های دیگر سقف قسمت های بتونه شده جانبی پروفیل را رنگ می کنیم .
- در مرحله آخر درپوش های ریل که به منظرر جلوگیری از گرد و غبار و رنگ به داخل ریل در نظر گرفته شده را بر میداریم و چراغ های مد نظر را نصب می کنیم .

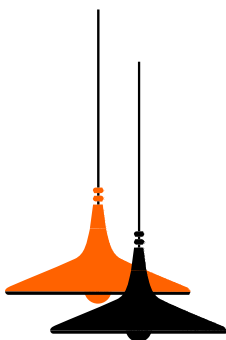


روش نصب چراغ های مگنتی (مولتی ترک)

روش اول:



TLG LIGHTING

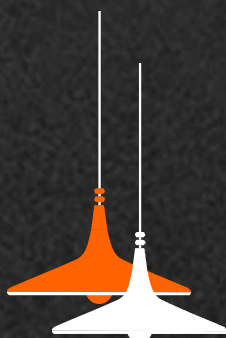


**LIGHTING MODERN
NOW ITS TIME TO SHINE**

روش نصب چراغ های مگنتی (مولتی ترک)

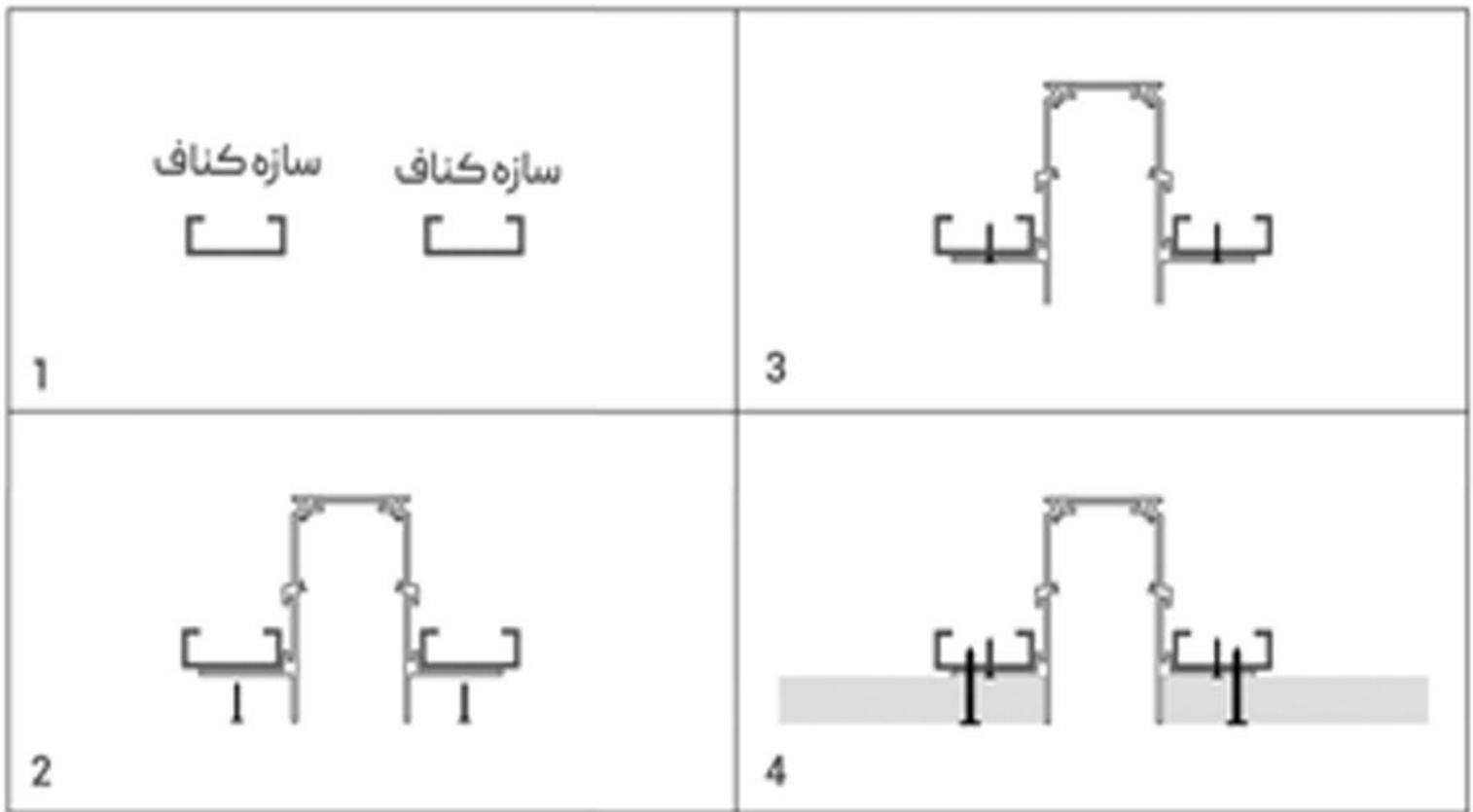
روش دوم:

- ۱- ابتدا در زیر سازی سازه سقف کناف ، دو سازه موازی ۵ سانتیمتر روی ساره های اصلی نصب می کنیم .
- ۲- پروفیل توکار را در محل تعبیه شده دو سازه موازی قرار می دهیم .
- ۳- پروفیل توکار را روی سازه های موازی نصب می کنیم .
- ۴- گچ برگ های کناف را به پروفیل مگنتی توکار پیچ کرده و مراحل بتونه و رنگ کردن را اجرا می کنیم .

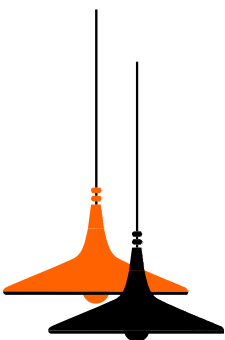


روش نصب چراغ های مگنتی (مولتی ترک)

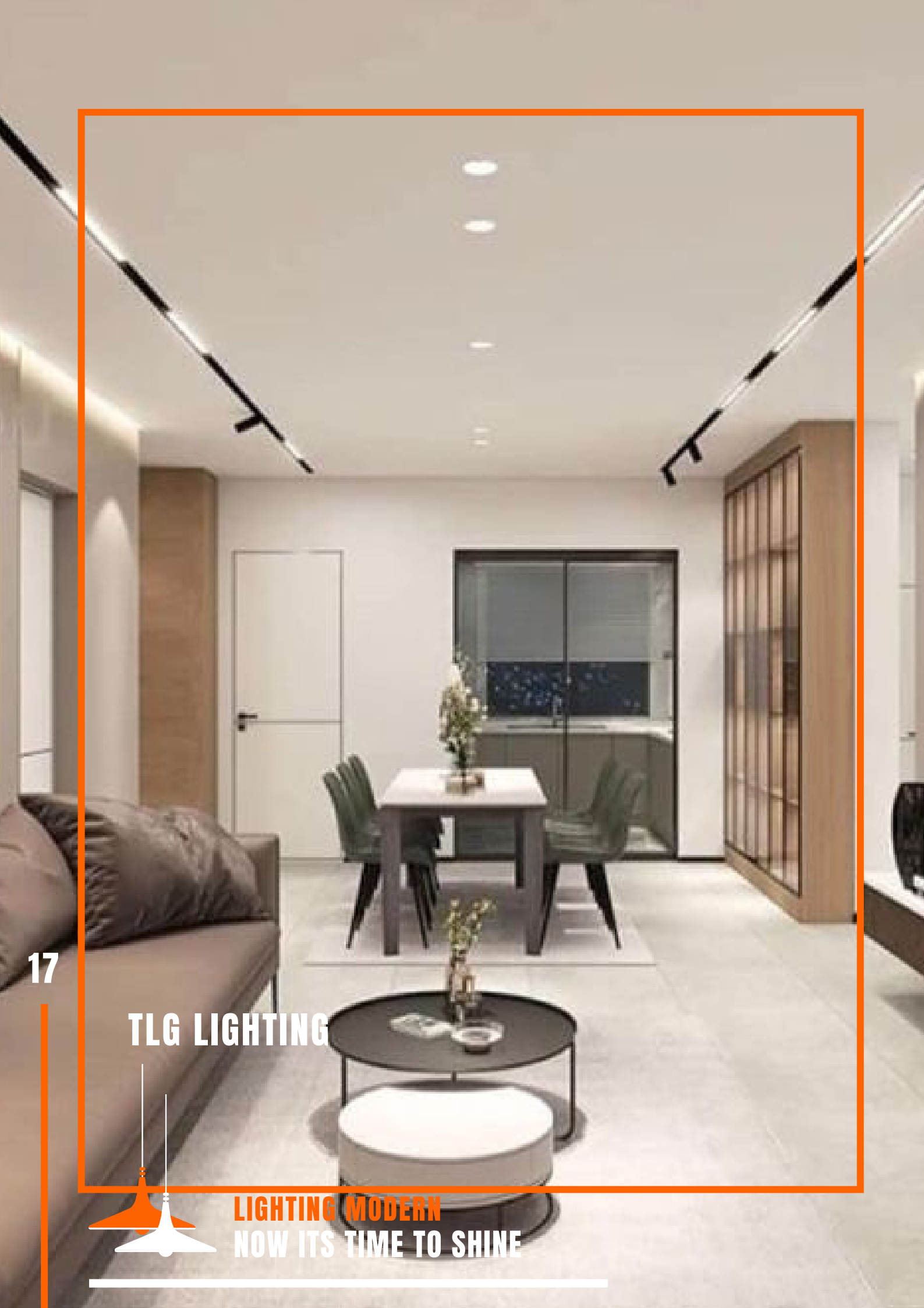
روش دوم :



TLG LIGHTING

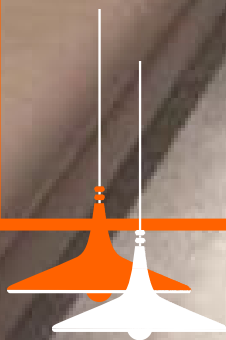


**LIGHTING MODERN
NOW ITS TIME TO SHINE**



17

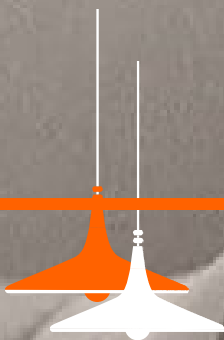
TLG LIGHTING



LIGHTING MODERN
NOW ITS TIME TO SHINE

18

TLG LIGHTING



**LIGHTING MODERN
NOW ITS TIME TO SHINE**



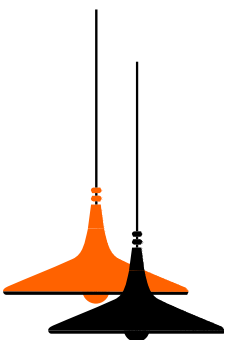


SPOT LIGHT.

چراغ های موضعی مگنتی

برای نورپردازی تاکیدی مانند نورپردازی یک تابلو یا نورپردازی یک جسم
۳ بعدی این چراغ ها گزینه مناسبی خواهد بود .

TLG LIGHTING

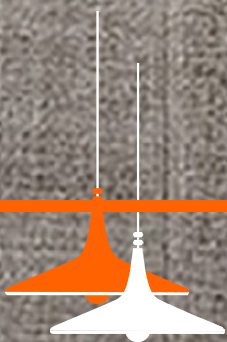


LIGHTING MODERN
NOW ITS TIME TO SHINE



20

TLG LIGHTING



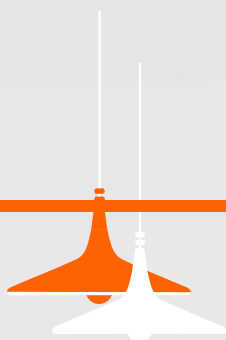
LIGHTING MODERN
NOW ITS TIME TO SHINE



SPOT LIGHT.

21

TLG LIGHTING



LIGHTING MODERN
NOW ITS TIME TO SHINE

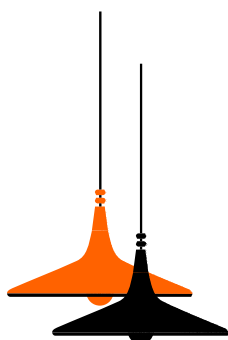
GRILLE LIGHT.



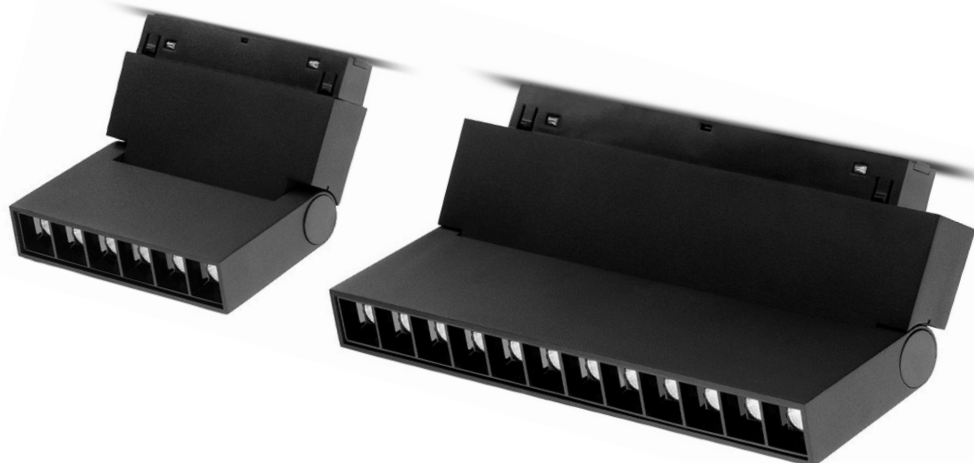
چراغ های نقطه ای (مشبک)

برای نامین نور بخش هایی از فضا که نیاز به نور با تاکید بیشتر و الگوی نور داریم این چراغ گزینه مناسبی خواهد بود. این چراغ علاوه بر بحث تامین نور به خاطر زیبایی که دارد مورد توجه بسیاری از طراحان و کارفرمایان قرار گرفته است.

TLG LIGHTING



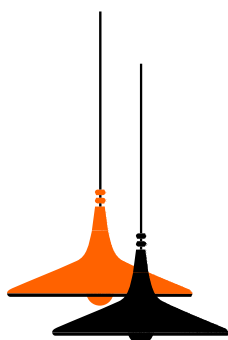
LIGHTING MODERN
NOW ITS TIME TO SHINE



MOVING GRILLE LIGHT.

چراغ های نقطه ای متحرک (مشبک متحرک)

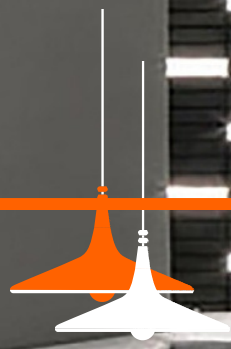
برای نامین نور بخش هایی از فضا که نیاز به نور با تاکید بیشتر و الگوی نور داریم این چراغ گزینه مناسبی خواهد بود . این چراغ علاوه بر بحث تامین نور به خاطر زیبایی که دارد مورد توجه بسیاری از طراحان و کارفرمایان قرار گرفته است .



MOVING GRILLE LIGHT.

24

TLG LIGHTING



LIGHTING MODERN
NOW ITS TIME TO SHINE

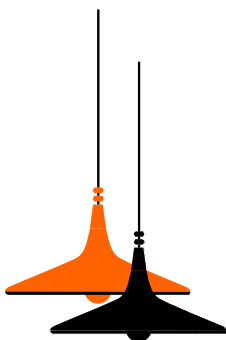


MAGNETIC LINEAR LIGHTS

چراغ های خطی مگنتی

کاربری این چراغ برای تامین نور عمومی فضا است این چراغ برای بخش های که نور یکنواخت نیاز داریم مانند فضای کار یک محیط اداری یا روشنایی عمومی یک محیط مسکونی گزینه مناسبی خواهد بود.

TLG LIGHTING



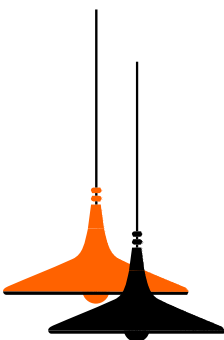
LIGHTING MODERN
NOW ITS TIME TO SHINE



MAGNETIC LINEAR LIGHTS

26

TLG LIGHTING



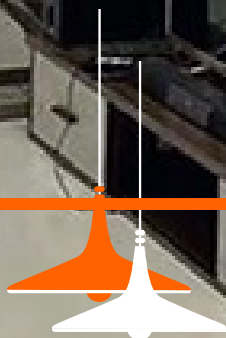
**LIGHTING MODERN
NOW ITS TIME TO SHINE**



MAGNETIC LINEAR LIGHTS

27

TLG LIGHTING



LIGHTING MODERN
NOW ITS TIME TO SHINE



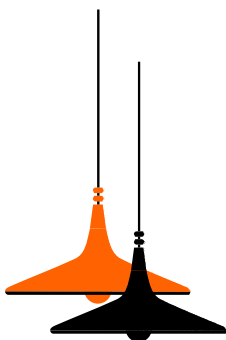
MAGNETIC MOVING LINEAR LIGHTS

چراغ های خطی متحرک مگنتی

کاربری این چراغ برای تامین نور عمومی فضا است پخش نور به صورت یکنواخت انجام می شود قابلیت تنظیم زاویه چراغ باعث می شود تا محدوده بزرگتری را بتوان با این چراغ تحت پوشش قرار داد.



TLG LIGHTING

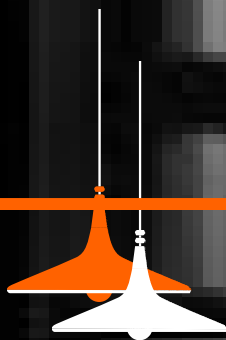


LIGHTING MODERN
NOW ITS TIME TO SHINE

MAGNETIC MOVING LINEAR LIGHTS

29

TLG LIGHTING

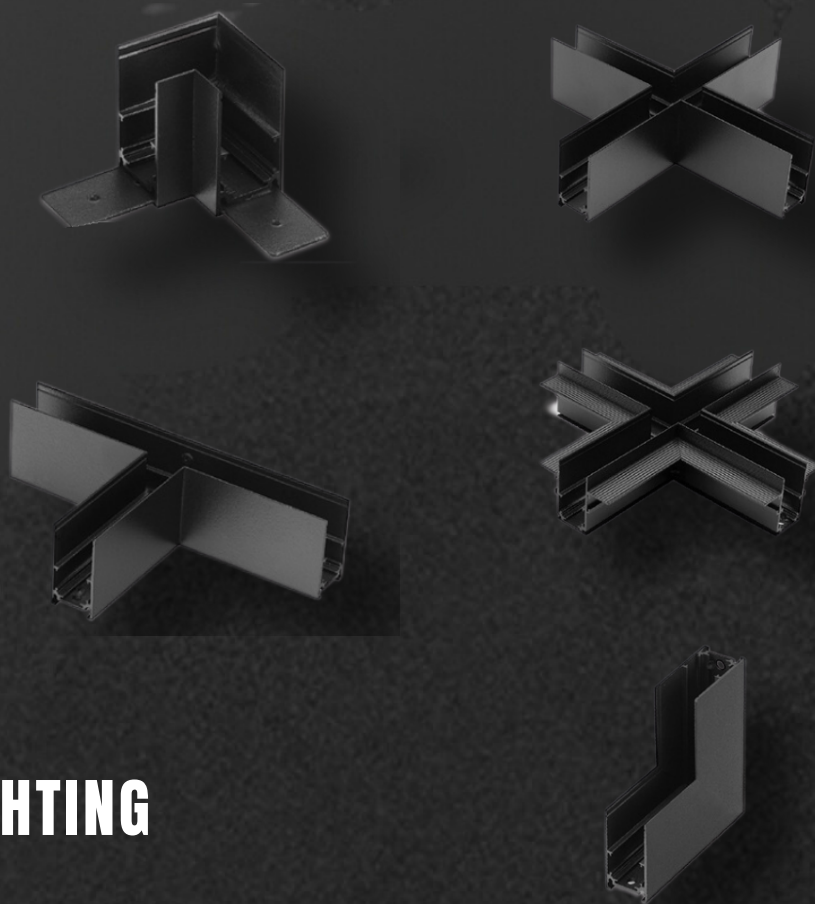


LIGHTING MODERN
NOW ITS TIME TO SHINE

INSERT CORNERS

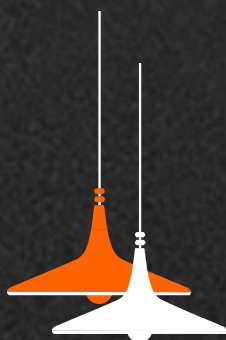
اتصالات مکانیکال ریل توکار

اتصالات مکانیکال تعبیه شده برای زوایای مختلف ریل های توکار مگنتی
مراحل نصب را سرعت می بخشند .
این اتصالات همچنین جزئیات نصب با کیفیت بالایی در پروژه ها در
اختیارمان می گذارد .



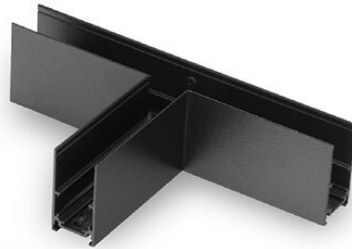
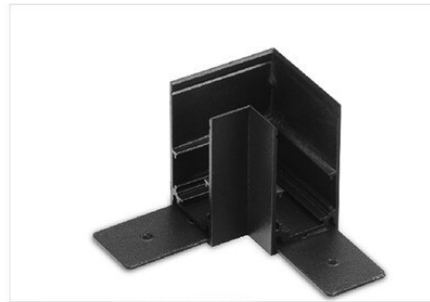
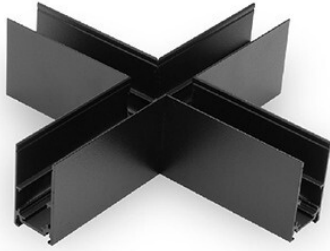
30

TLG LIGHTING

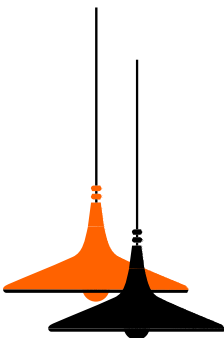


LIGHTING MODERN
NOW ITS TIME TO SHINE

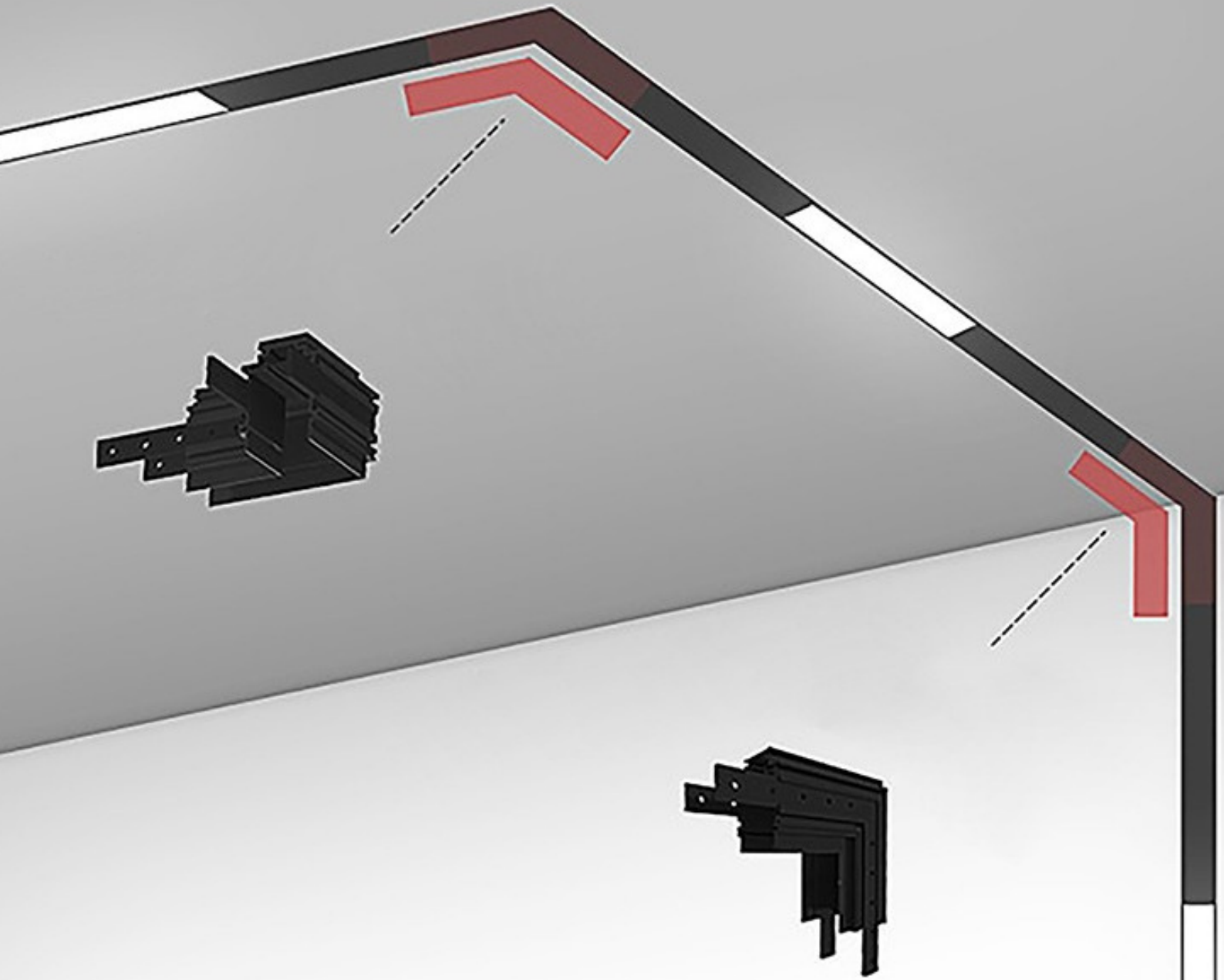
INSERT CORNERS



TLG LIGHTING

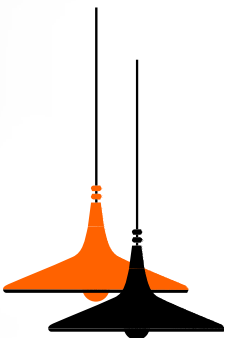


**LIGHTING MODERN
NOW ITS TIME TO SHINE**



32

TLG LIGHTING



**LIGHTING MODERN
NOW ITS TIME TO SHINE**

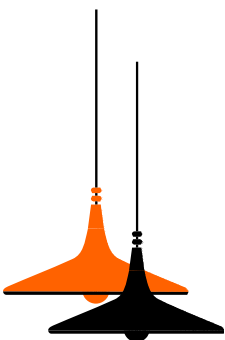


CEILING CORNER JOINT

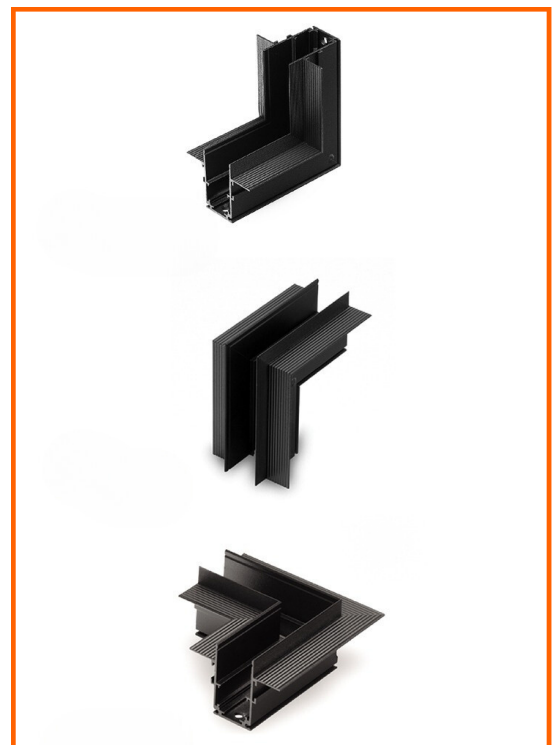
RAINBOW_LIGHTING_2020

33

TLG LIGHTING



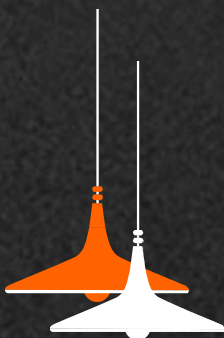
**LIGHTING MODERN
NOW ITS TIME TO SHINE**



POWER SUPPLY AND ELECTRICAL CONNECTIONS

منبع تغذیه و اتصالات الکتریکی

منبع تغذیه ۴۸ ولتی جریان مستقیم به صورت اتصال مگنتی داخل ریل توکار و روکار قرار می گیرد. دیوار به صورت مگنت داخل ریل قرار می گیرد. این نوع اتصال منبع تغذیه و کانکتورهای الکتریکی موجود قابلیت اضافه کردن چراغ های بیشتری حتی بعد از نصب ریل ها را برای کارفرما فراهم می کند.



POWER SUPPLY AND ELECTRICAL CONNECTIONS

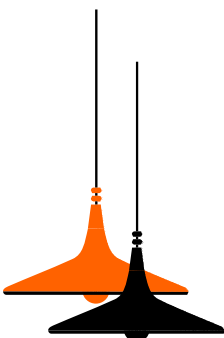


Dimmension

MEDC-2M	MEAC-2M	MD2-100M
---------	---------	----------



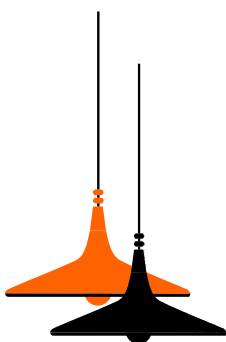
TLG LIGHTING



**LIGHTING MODERN
NOW ITS TIME TO SHINE**



TLG LIGHTING



**LIGHTING MODERN
NOW ITS TIME TO SHINE**

چراغ های مگنتی

جدیدترین تکنولوژی نورپردازی

LIGHTING
PRODUCT

July 2023

MAGNETIC LIGHTING SYSTEM